

Studio di architettura - urbanistica - tecnologia
 Dott. Arch. Mauro Ioli
 (E-mail: info@studioarchioli.it)
 (E-mail: mauro.ioli@archioli.it)
 via Ugo Braschi n. 67 - 47822 Santarcangelo di R.
 telefono 0541/625166 (2 linee) - 0541/622612
 c.f. LUD MRA 95076 UD46 - Partita IVA 0126920401

Il Progettista e D.L.:
 Arch. Mauro Ioli

Proprietà:
 Società F.L.P. Costruzioni s.r.l.
 Sig. Sergio Silvio Baroni
 Sig. Andrea Muccini
 Sig.ra Angela Maria Di Buo'
 Sig.ra Livia Di Buo'

COMUNE DI SANTARCANGELO DI ROMAGNA

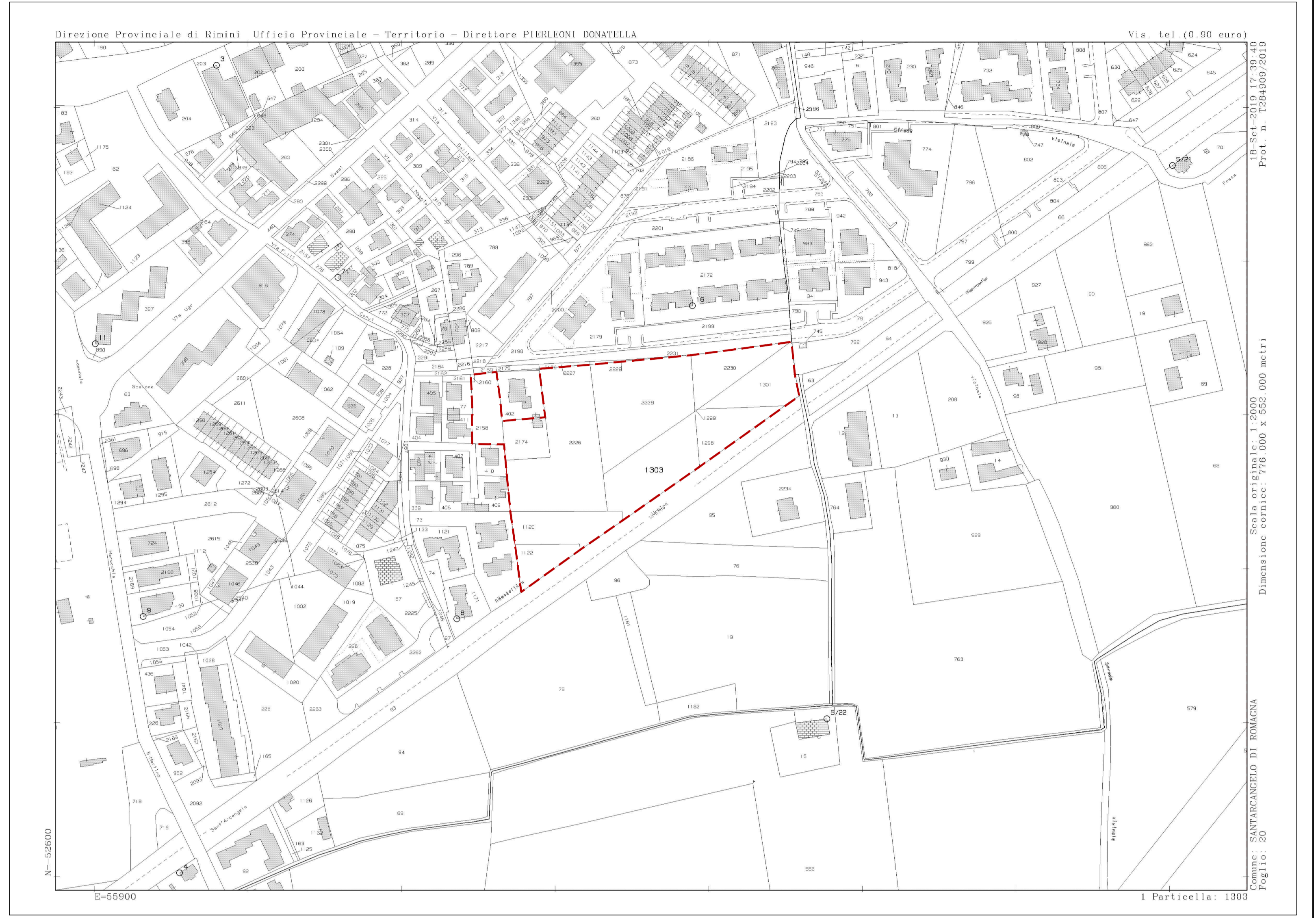
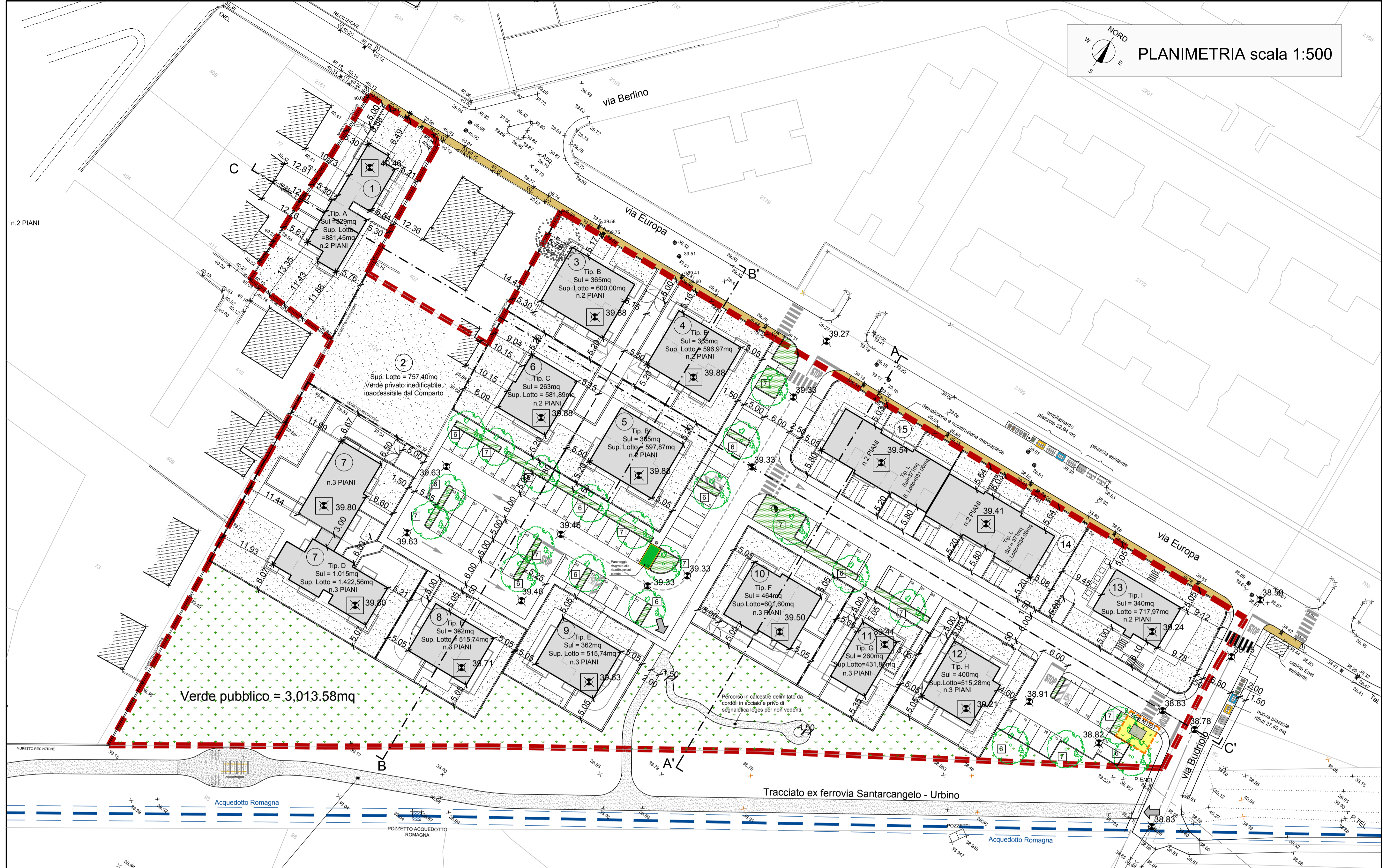
Progetto di Piano Urbanistico Attuativo di iniziativa privata del comparto residenziale compreso tra via Europa e il tracciato della ex ferrovia Santarcangelo-Urbino

Tavola: n.02 quinques
 Oggetto: PLANIMETRIA DI PROGETTO
 PLANIMETRIA CATASTALE
 TABELLE DATI
 PROFILI DI PROGETTO

Scala: 1:500, 1:2000

N.°	DATA	MOTIVAZIONE / DESCRIZIONE	ELABORAZIONE	ARCHIVIAZIONE FILE
0	25 Giugno 2020	Piano Particolareggiato	Arch. Roberto Farina	INFORMATICA: PUA - CATASTALE - PROGETTO - PROGETTO - CATASTALE
1	13 Maggio 2021	Modifiche e integrazioni al PUA	Ing. Luca Lunardini	INFORMATICA: PUA - CATASTALE - PROGETTO - PROGETTO - CATASTALE
2	23 Giugno 2021	Modifiche e integrazioni al PUA	Ing. Luca Lunardini	INFORMATICA: PUA - CATASTALE - PROGETTO - PROGETTO - CATASTALE
3	30 Luglio 2021	Modifiche e integrazioni al PUA	Ing. Luca Lunardini	INFORMATICA: PUA - CATASTALE - PROGETTO - PROGETTO - CATASTALE
4	08 Ottobre 2021	Modifiche e integrazioni al PUA	Ing. Luca Lunardini	INFORMATICA: PUA - CATASTALE - PROGETTO - PROGETTO - CATASTALE

Questo disegno grava il nostro diritto di proprietà per cui ne è vietata la riproduzione, nonché, tra l'altro, la comunicazione a terzi o l'uso comunque da parte di questi. Ciò ai sensi di legge, salvo nostra autorizzazione concordata e scritta.

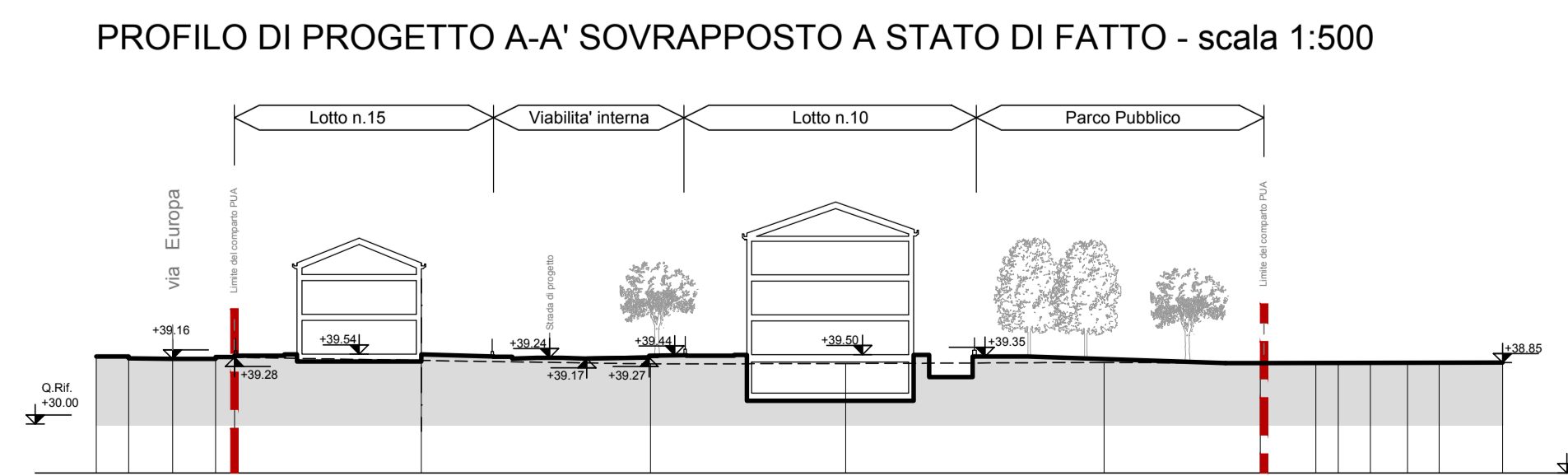
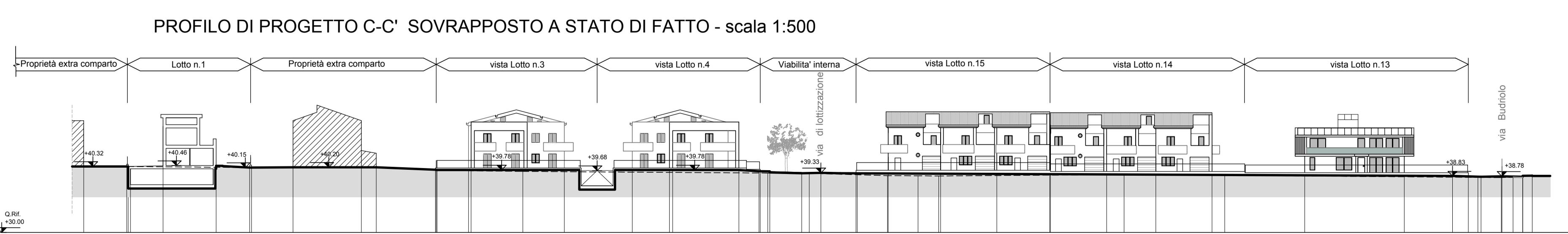
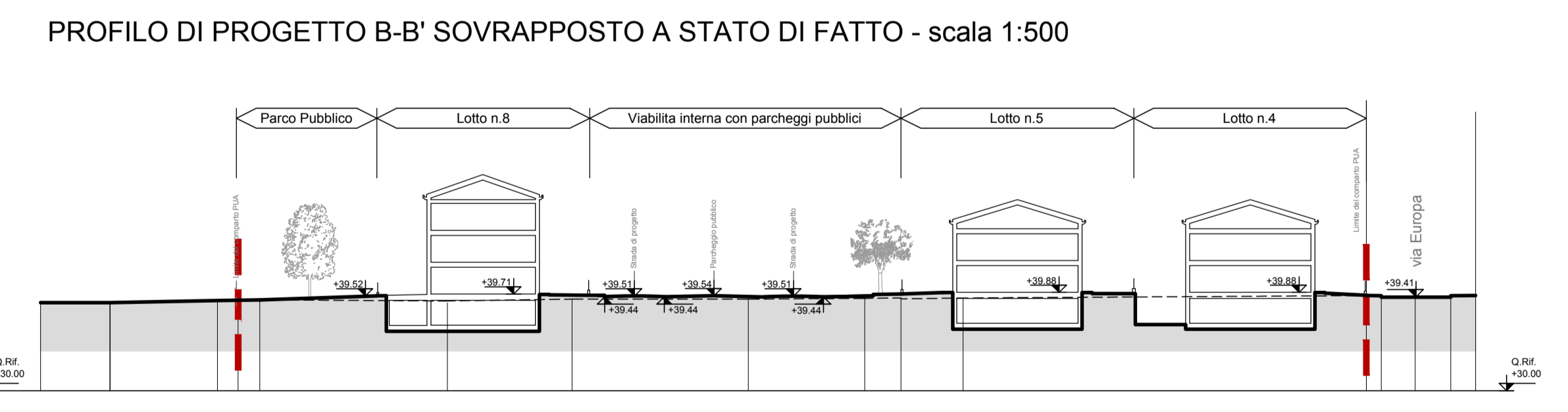


LEGENDA

	Limite del comparto oggetto di PUA Ambito AN.A.6		n.1 Idrante soprassuolo per Vigili del Fuoco Flangia DN 80mm + 2 Attacchi UNI DN 70mm
	Numero lotto		Accessi carrai al percorso attrezzato pubblico per interventi di manutenzione
	Fabbricati di progetto		Cabina Enel MT/BT
	Area a verde pubblico		Fascia di rispetto di 2m intorno alla cabina libera da ostacoli
	Area a verde privato		Area su cui istituire servizi di elettrodotto
	Aziende stradali pubbliche inerbiti		Cassonetti di progetto per conferimento rifiuti Cassonetti esistenti
	Alberature		Demolizione e ricostruzione marciapiede
	Percorsi ciclopedonali pubblici nel verde o su tracciato ex-ferrovia Santarcangelo-Urbino		Quota pavimento finito piano terra

1) **NOTA BENE:**
 Il progetto esecutivo del percorso attrezzato pubblico sul tracciato della ex-ferrovia Santarcangelo-Urbino sarà redatto secondo le linee guida pubblicate dalla P.A.

2) **NOTA BENE:**
 Percorso in calcestruzzo delimitato da cordoli in acciaio e privo di segnaletica loges per non vedenti.



DATI LOTTI DI PROGETTO

LOTTO	Sf (mq)	Sul (mq)	Tipologia
1	881,45	329,00	Tip. A. n.4 Appartamenti
2	757,40	-	Tip. B. n.4 Appartamenti
3	600,00	365,00	Tip. B. n.4 Appartamenti
4	596,97	365,00	Tip. B. n.4 Appartamenti
5	597,87	365,00	Tip. B. n.4 Appartamenti
6	581,89	263,00	Tip. C. n.3 Appartamenti
7	1.453,10	1.015,00	Tip. D. n.12 Appartamenti
8	515,74	362,00	Tip. E. n.5 Appartamenti
9	515,74	362,00	Tip. E. n.5 Appartamenti
10	601,60	464,00	Tip. F. n.5 Appartamenti
11	431,86	260,00	Tip. G. n.2 Appartamenti
12	515,28	400,00	Tip. H. n.5 Appartamenti
13	717,97	340,00	Tip. I. n.1 Appartamenti
14	634,08	371,00	Tip. L. n.3 Appartamenti
15	631,06	371,00	Tip. L. n.3 Appartamenti
TOTALE	10.032,01	5.632	n.60 Appartamenti

Note:
 - Il numero di appartamenti è indicativo e potrà subire modifiche nella richiesta di PdC dei fabbricati;
 - Le quote almetriche del pavimento finito dei singoli fabbricati potranno essere modificate nella fase di richiesta di PdC dei fabbricati.

TABELLA DATI URBANISTICI

	DI NORMA Art.8.2 Zone C.2 d'Espansione, N.T.A del PRG Variante 2007	PIANO PARTICOLAREGGIATO APPROVATO con Delibera di Consiglio Comunale n.23 del 28.03.2008. Convenzione Urbanistica sottoscritta il 18.06.2009	DI PROGETTO
Sup. Territoriale di P. Particolareggiato (catastale)	-	17.906 mq	17.906 mq
Sup. Territoriale di P. Particolareggiato (reale)	-	17.067 mq	17.067 mq
Ut	0,33 mq/mq	0,33 mq/mq	0,33 mq/mq
Hmax	10 m	< 10 m	< 10 m
Sul	St (reale) x Ut = 17.067mq x 0,33mq/mq = 5.632 mq	5.632 mq	5.632 mq
Superficie fondiaria lotti	-	9.486 mq	10.032,01 mq
Parcheggi Pubblici min. 25% Sul	5.632mq x 25% = 1.408 mq	1.413 mq	1.157 mq
Numero posti auto Pubblici	55	80	80
Parcheggi Pubblici mancanti da monetizzare	-	0,00 mq	1413-1157=256 mq
Verde Pubblico min. 75% Sul	5.632mq x 75% = 4.224 mq	Parcheggio aggiuntivo prescritto = 598 mq Marciapiedi aggiuntivi prescritti =91 mq Isola rifiuti prescritta =20 mq Verde Pubblico residuo =3.572 mq Totale sup. Verde Pubblico = 4.281 mq	Verde Pubblico di progetto = 3.013,58 mq
Verde Pubblico mancante da monetizzare nella realizzazione del Verde Pubblico attrezzato extra comparto	-	0,00 mq	4.281 mq - 3.013,58 mq = 1267,42 mq
Parcheggi Pubblici + Verde Pubblico	5.632 mq	5.694 mq	5.694 mq di cui da monetizzare: • 256 mq di parcheggio pubblico; • 1267,42 di verde pubblico